

madrid calle 30



madrid

CONCEJALÍA DE GOBIERNO DE URBANISMO,
VIVIENDA E INFRAESTRUCTURAS



madrid calle30



madrid

CONCEJALÍA DE GOBIERNO DE URBANISMO,
VIVIENDA E INFRAESTRUCTURAS



ACTUACIONES EN M-30

- CONSTRUCCIÓN DE 2 BY-PASS (NORTE Y SUR) 19 KM
- SOTERRAMIENTO EN ZONA RÍO Y A-5 6 KM
- REESTRUCTURACIÓN DE 6 ENLACES Y MEJORAS DE LAS RESTANTES CONEXIONES

PROYECTO ESTE

1. NUDO DE LA PALOMA
2. NUDO COSTA RICA
3. NUDO DE LA A-2
4. NUDO DE O'DONNELL
5. NUDO DE LA A-3
6. CONEXIONES ENTRE LOS NUDOS DE MANOTERAS Y SUR

PROYECTO SUR

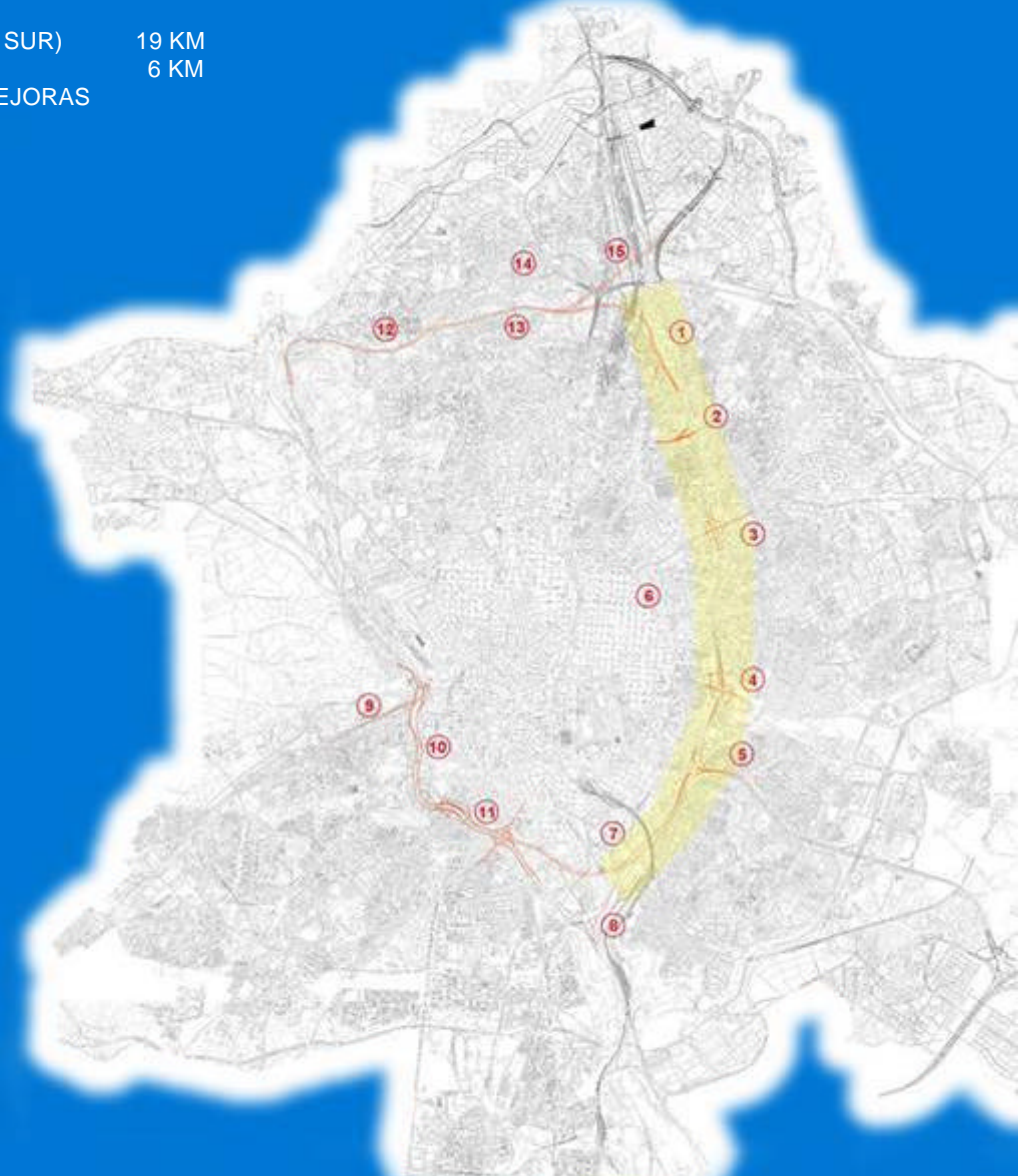
7. BY-PASS SUR
8. CONEXIÓN C/ EMBAJADORES CON M-40

PROYECTO OESTE

9. SOTERRAMIENTO AV. PORTUGAL HASTA GTA. SAN VICENTE
10. SOTERRAMIENTO M-30 ENTRE PASEO MARQUÉS DE MONISTROL Y PUENTE DE SAN ISIDRO
11. SOTERRAMIENTO ENTRE PUENTE DE SAN ISIDRO Y PUENTE DE LA PRINCESA

PROYECTO NORTE

12. VÍA DE SERVICIO M-30 ZONA NO
13. BY-PASS NORTE
14. ACCESO AV. ILUSTRACIÓN M-607
15. CONEXIÓN BY-PASS NORTE CON A-I



■ Objetivos

- Incremento de capacidad para absorber tráfico
- Recuperación Medioambiental
- Supresión del efecto barrera en la Ribera del Manzanares y Casa de Campo
- Mejora de enlaces con las carreteras radiales
- Incorporación de accesos preferentes subterráneos del transporte colectivo

■ Longitud total de las actuaciones:

- Longitud total 99 Km
- Longitud en túnel 56 Km

■ Medio Ambiente

- Recuperación de zonas verdes (18 Ha)
- Recuperación de espacios públicos (30 Ha)
- Reducción de impactos sonoros
- Reducción de emisión de gases

■ Plazos de Ejecución

- Inicio de las obras Verano 2004
- Finalización de las obras Diciembre 2006
- Entrada en servicio 1^{er} Trimestre 2007

■ Efectos en el Tráfico

- Disminución de los tiempos de viaje
- Reducción de la siniestralidad

■ Presupuesto

- Presupuesto total 3.666 Millones de €



madrid calle **30**

PROYECTO ESTE



madrid

CONCEJALÍA DE GOBIERNO DE URBANISMO,
VIVIENDA E INFRAESTRUCTURAS





■ Características Generales

1. NUDO DE LA PALOMA

Longitud total	5.508 m
Longitud túnel entre pantallas	1.546 m
Longitud túnel por métodos convencionales	175 m
Plazo	24 meses
Presupuesto	56 Millones de Euros

2. NUDO DE COSTA RICA

Longitud total	2.078 m
Longitud túnel entre pantallas	892 m
Plazo	15 meses
Presupuesto	27 Millones de Euros

3. NUDO DE LA A-2

Longitud total	4.460 m
Longitud túnel entre pantallas	510 m
Longitud viaducto	140 m
Plazo	16 meses
Presupuesto	25 Millones de Euros

4. NUDO DE O'DONNELL

Longitud total	6.800 m
Longitud túnel entre pantallas	150 m
Longitud viaducto	150 m
Plazo	18 meses
Presupuesto	18 Millones de Euros

5. NUDO DE LA A-3

Longitud total	4.800 m
Longitud túnel entre pantallas	1.400 m
Longitud túnel por métodos convencionales	430 m
Plazo	24 meses
Presupuesto	187 Millones de Euros

6. CONEXIONES ENTRE LOS NUDOS DE MANOTERAS Y SUR

Longitud total	12.000 m
Presupuesto	30 Millones de Euros



1. NUDO DE LA PALOMA



2. NUDO DE COSTA RICA



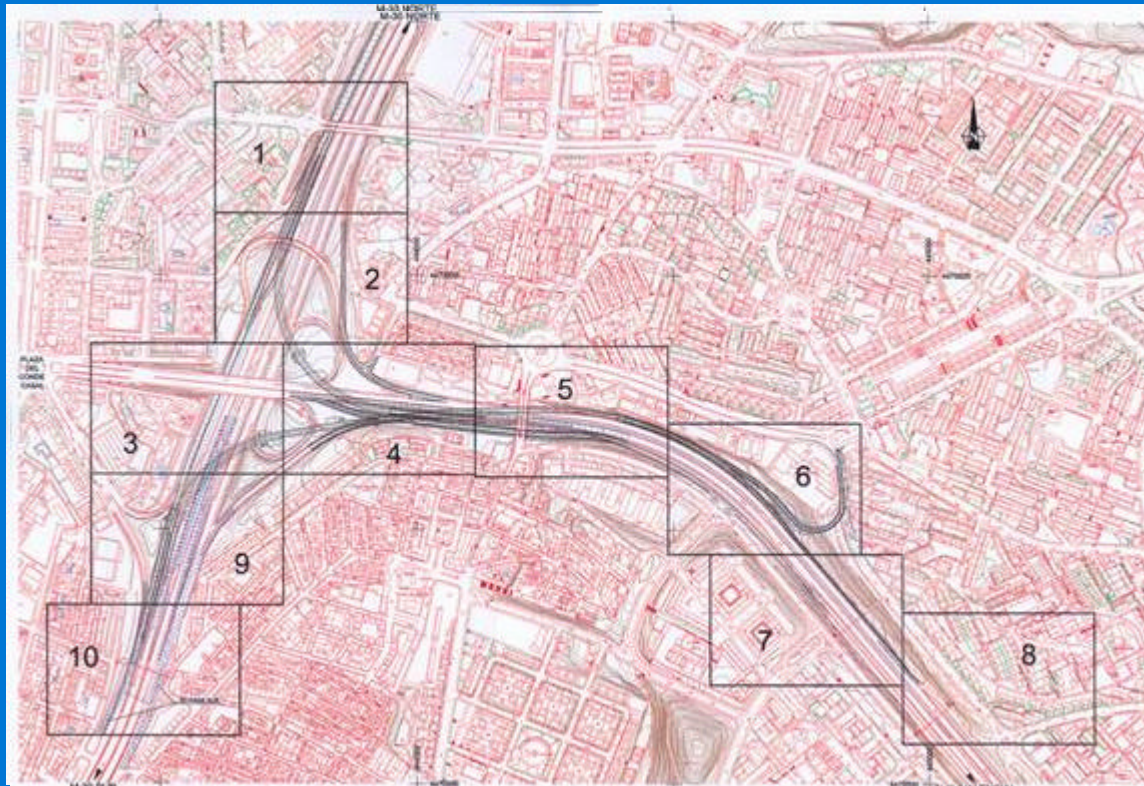
3. NUDO DE LA A-2



4. NUDO DE O'DONNELL



5. NUDO DE LA A-3



6. CONEXIONES ENTRE LOS NUDOS DE MANOTERAS Y SUR





madrid

CONCEJALÍA DE GOBIERNO DE URBANISMO,
VIVIENDA E INFRAESTRUCTURAS



madrid calle 30

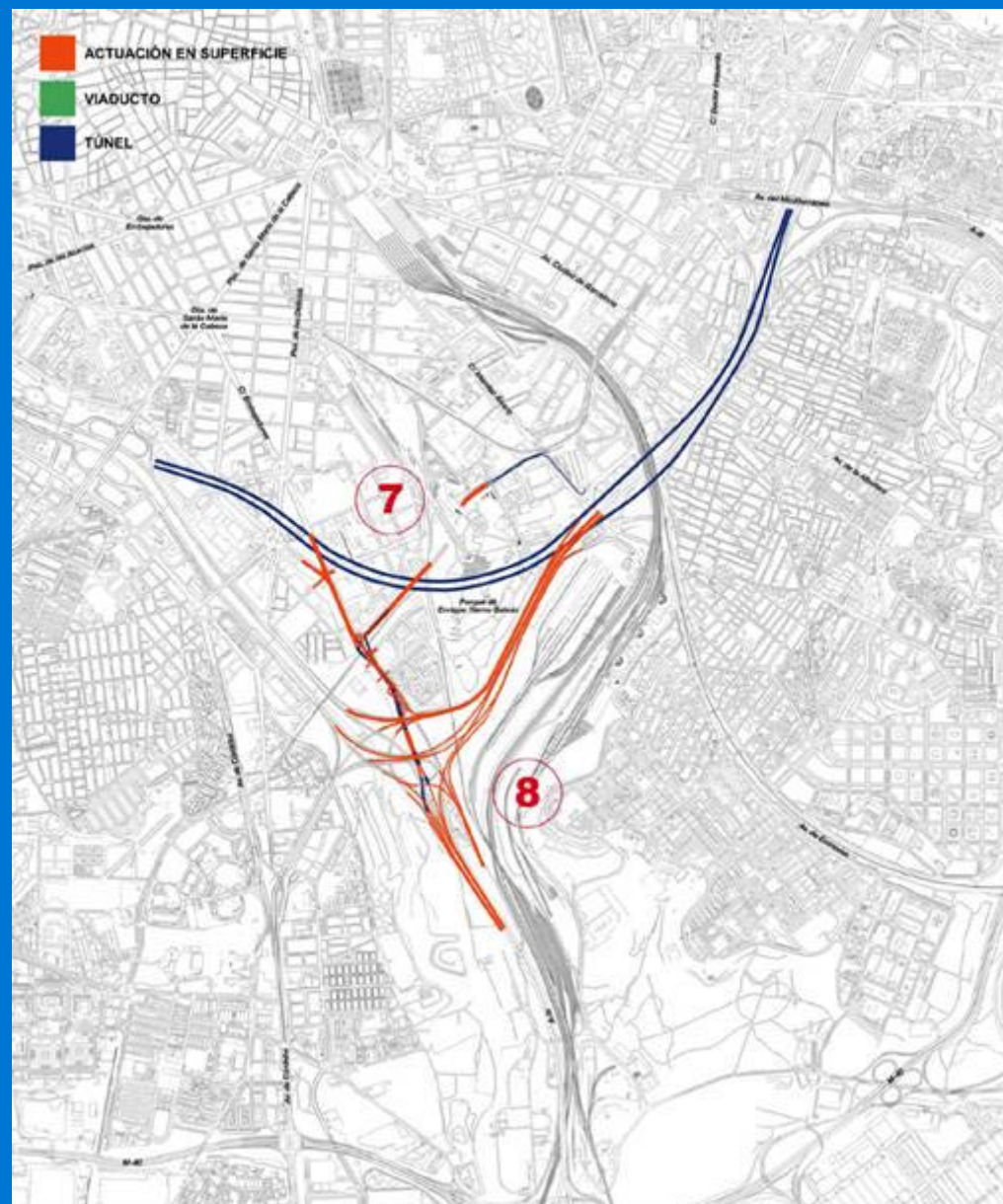
PROYECTO SUR



madrid

CONCEJALÍA DE GOBIERNO DE URBANISMO,
VIVIENDA E INFRAESTRUCTURAS





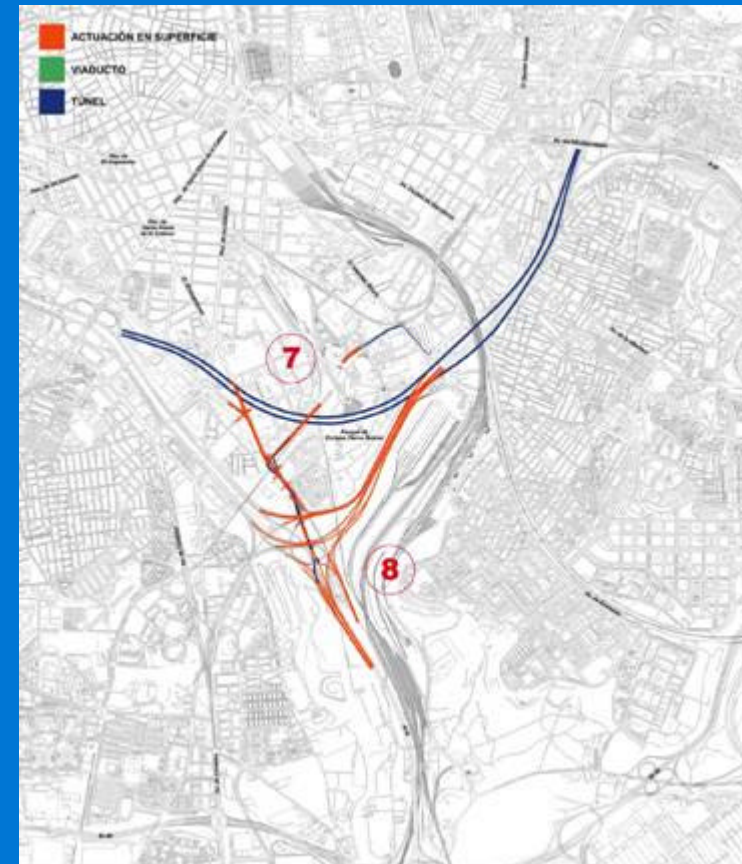
■ Características Generales

7. BY-PASS SUR

Longitud total	8.344 m
Longitud total de tramo con tuneladora	7.212 m
Longitud total de tramo de túnel con pantallas	632 m
Plazo	30 meses
Presupuesto:	
Túnel Norte	340 Millones de Euros
Túnel Sur	429 Millones de Euros
Total	769 Millones de Euros

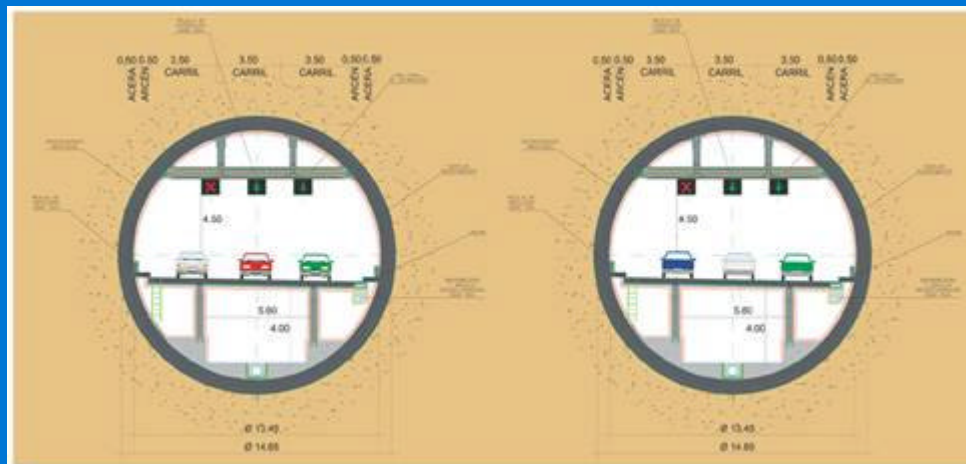
8. CONEXIÓN C/ EMBAJADORES CON M-40

Longitud total	5.800 m
Longitud total de tramo de túnel con pantallas	2.460 m
Plazo	18 meses
Presupuesto	74 Millones de Euros



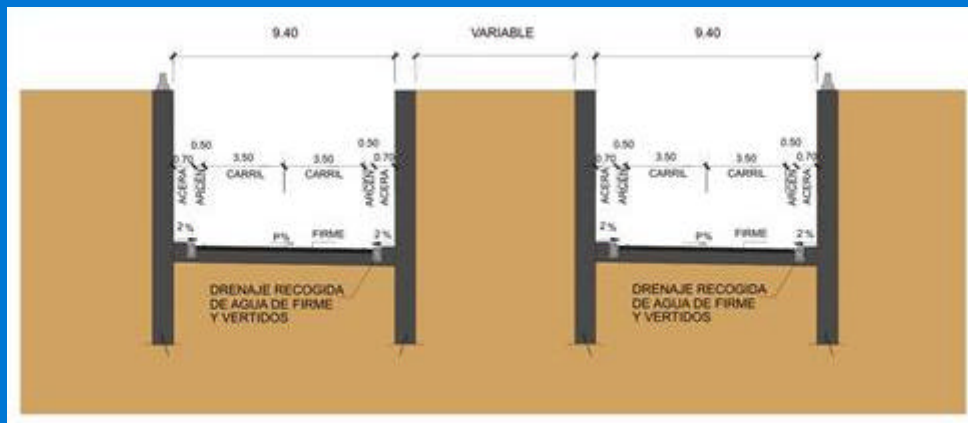
7. BY-PASS SUR

Sección túnel con tuneladora



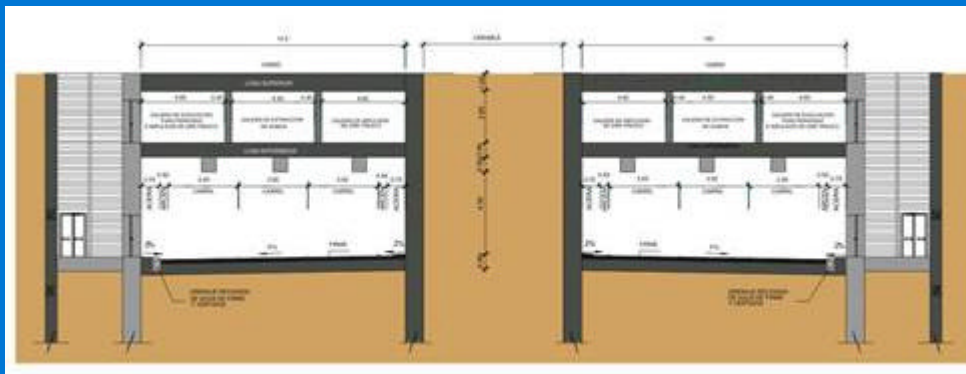
7. BY-PASS SUR

Sección a cielo abierto entre pantallas



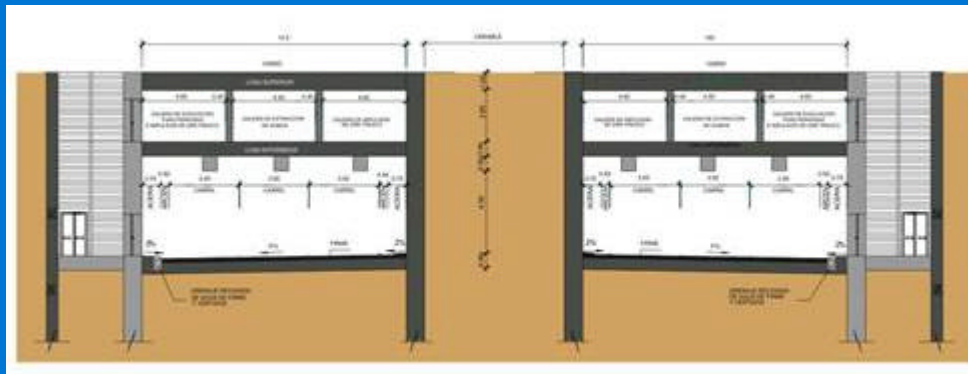
7. BY-PASS SUR

Sección túnel entre pantallas

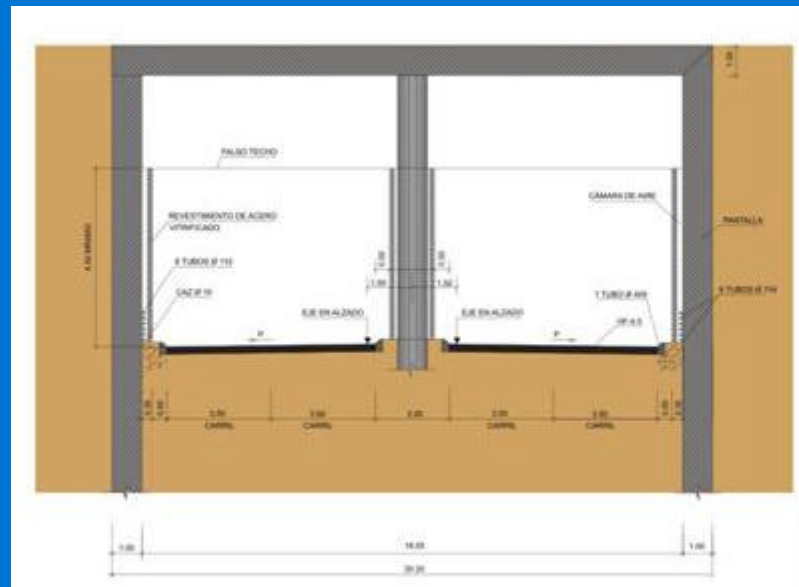


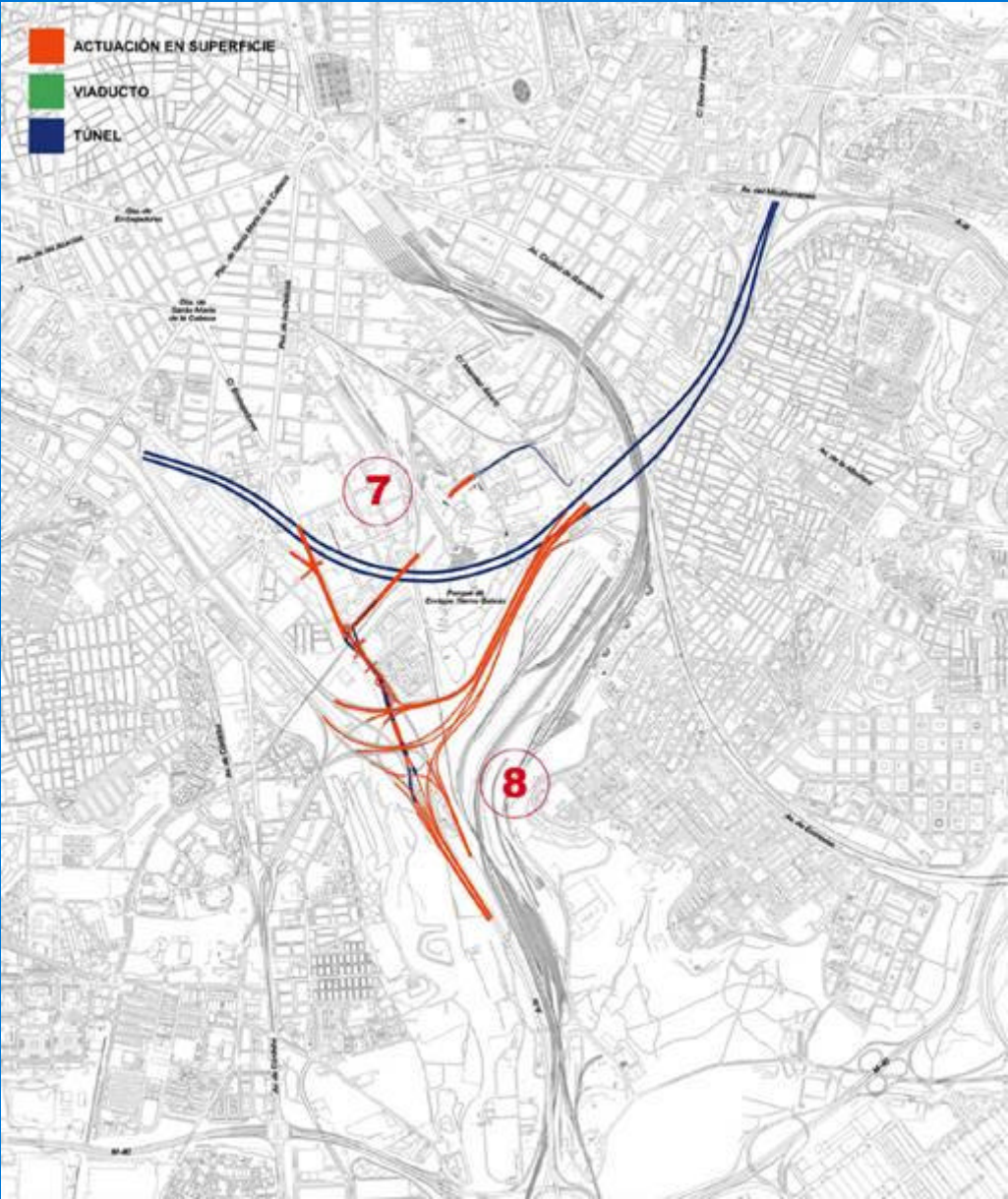
7. BY-PASS SUR

Sección túnel entre pantallas



8. CONEXIÓN C/ EMBAJADORES CON M-40
Sección tipo bajo losa





madrid calle **30**

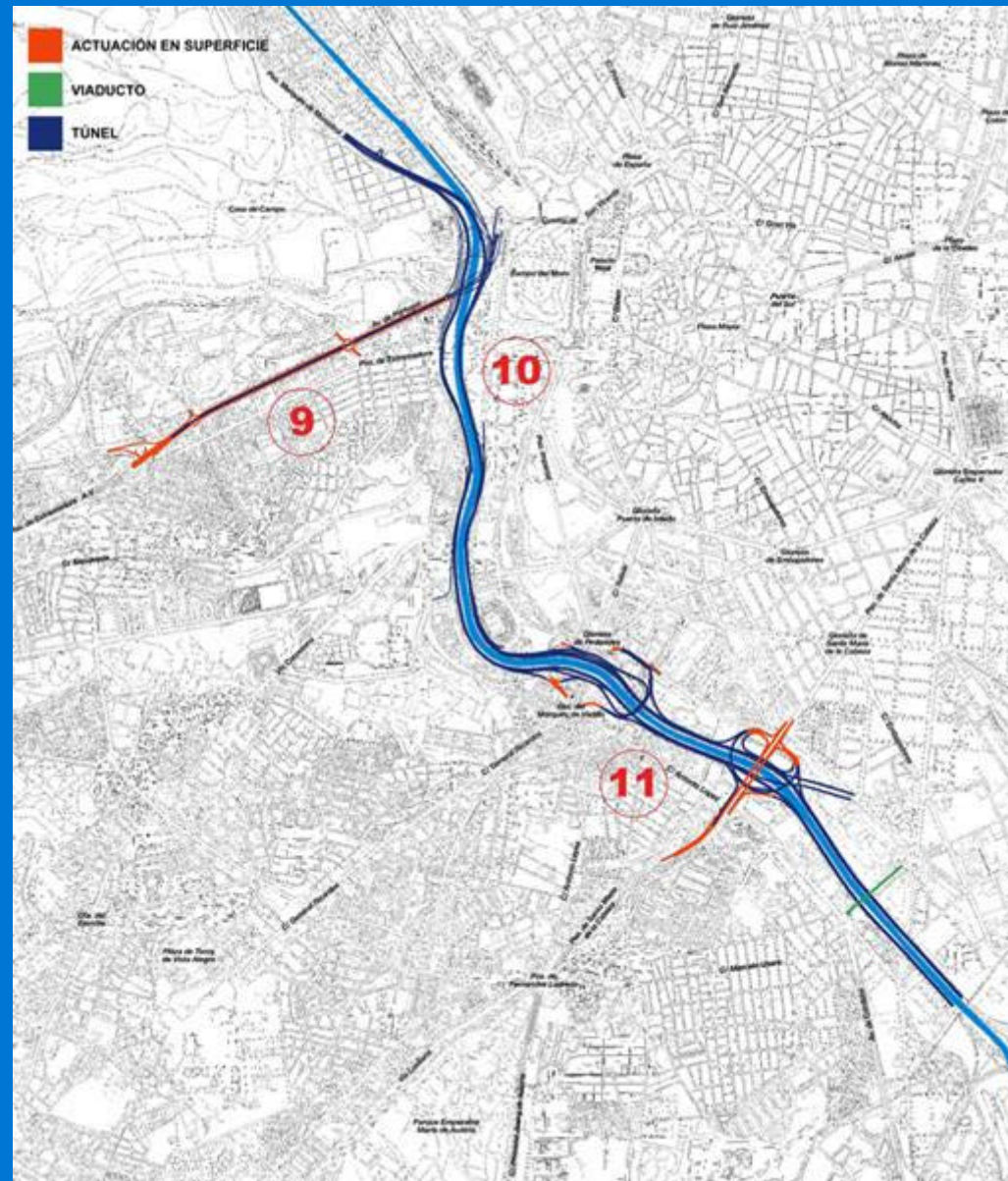
PROYECTO OESTE



madrid

CONCEJALÍA DE GOBIERNO DE URBANISMO,
VIVIENDA E INFRAESTRUCTURAS





■ Características Generales

**9. SOTERRAMIENTO AV. DE PORTUGAL
HASTA GTA. SAN VICENTE**

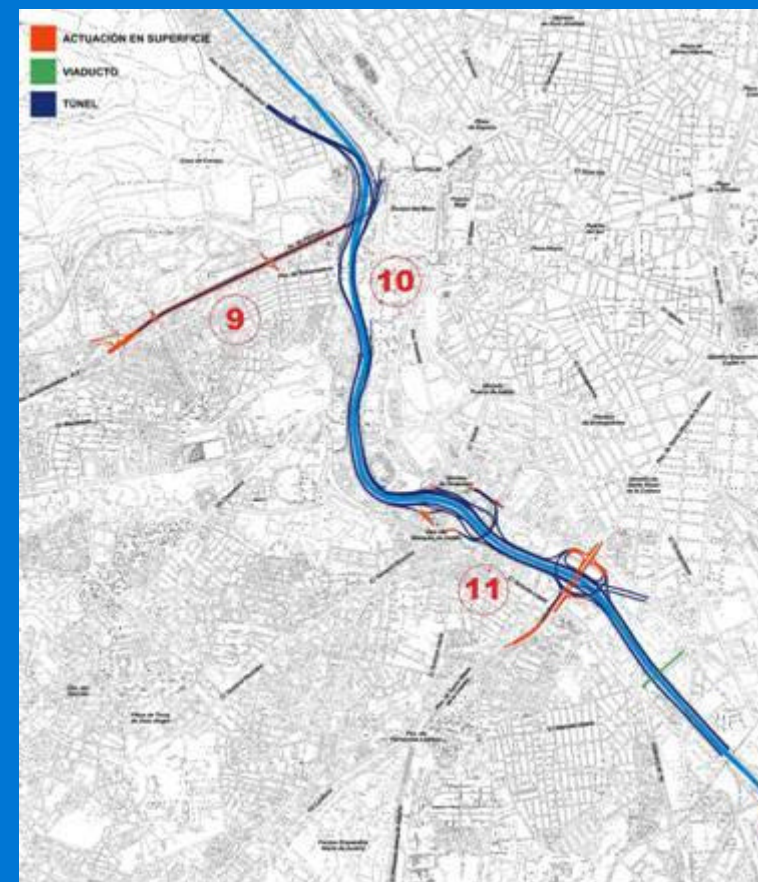
Longitud total	2.983 m
Longitud total túnel entre pantallas	2.674 m
Plazo	36 meses
Presupuesto	159 Millones de Euros

**10. SOTERRAMIENTO M-30 ENTRE PASEO
MARQUÉS DE MONISTROL
Y PUENTE DE SAN ISIDRO**

Longitud tramo de actuación	2.840 m
Longitud total	12.759 m
Longitud total túnel entre pantallas	12.719 m
Longitud túnel sistema tradicional	40 m
Plazo	36 meses
Presupuesto	618 Millones de Euros

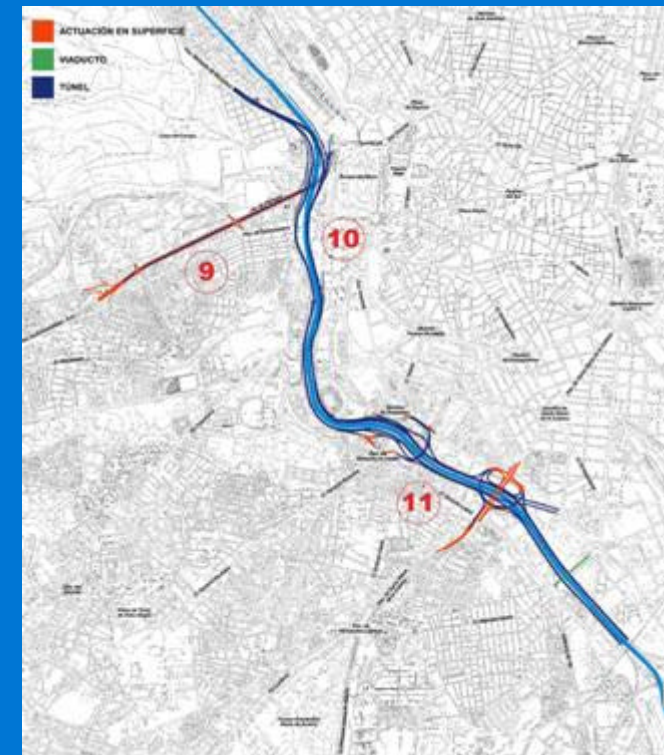
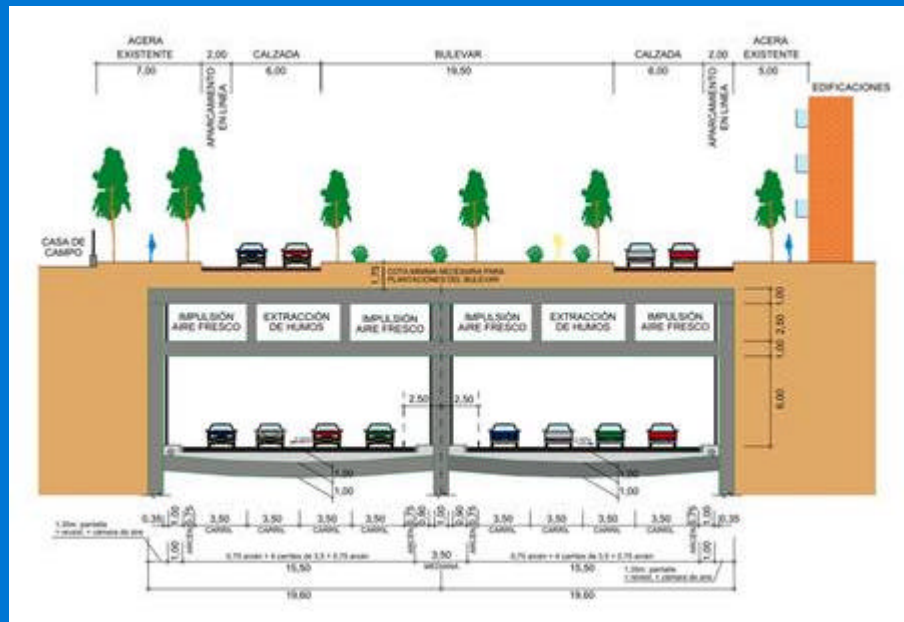
**11. SOTERRAMIENTO ENTRE PUENTE DE
SAN ISIDRO Y PUENTE DE LA PRINCESA**

Longitud tramo de actuación	3.200 m
Longitud total	12.212 m
Longitud total túnel entre pantallas	11.852 m
Longitud túnel sistema tradicional	360 m
Plazo	36 meses
Presupuesto	450 Millones de Euros



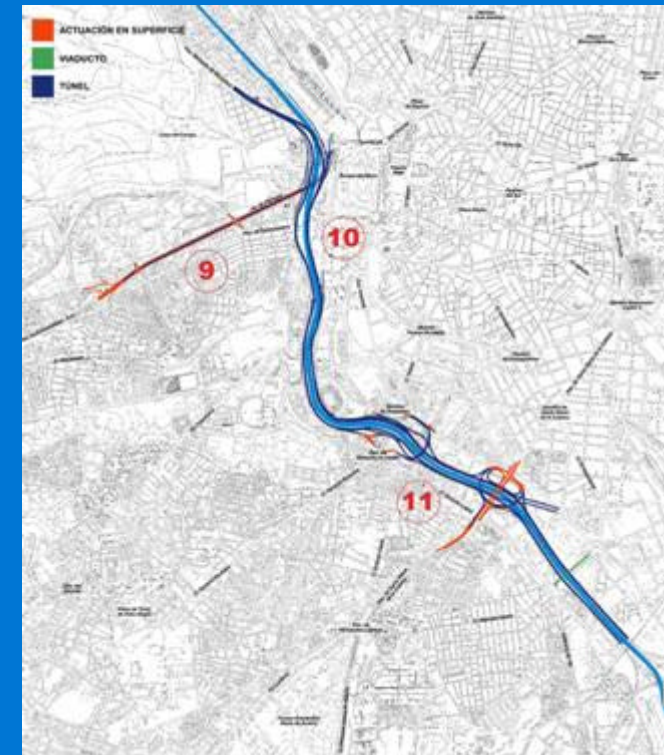
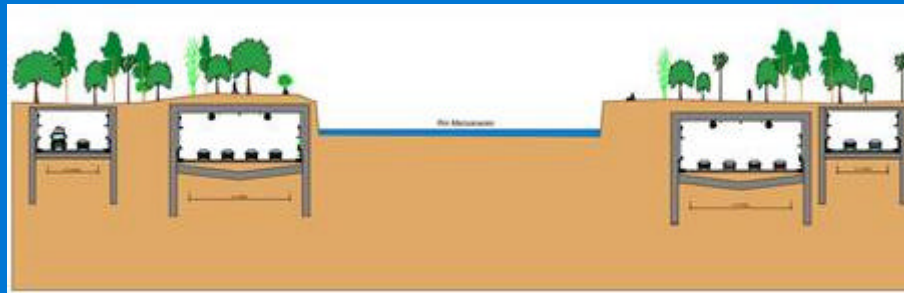
9. SOTERRAMIENTO AV. DE PORTUGAL HASTA GTA. SAN VICENTE

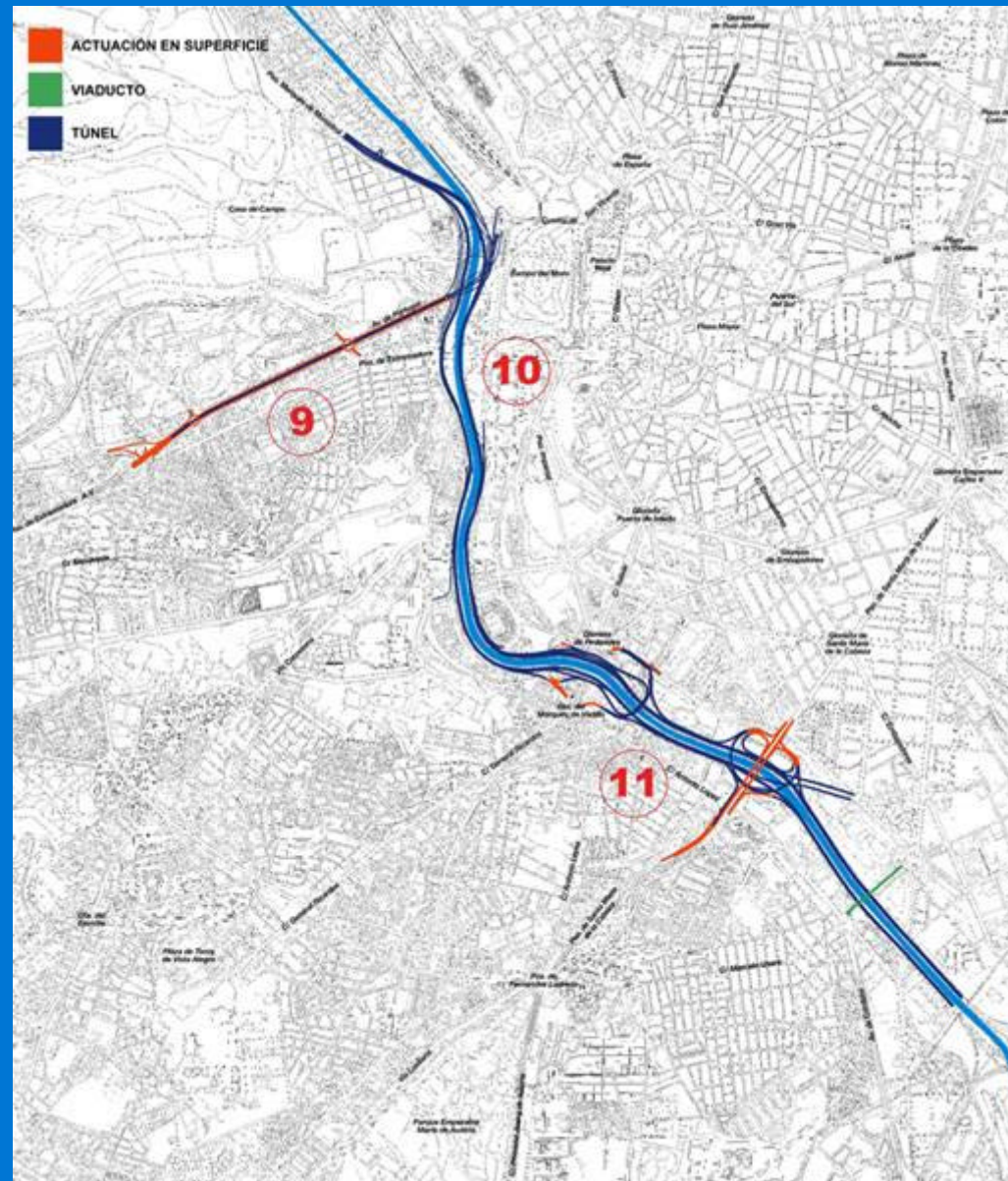
Enlace Av. de Portugal - Puente del Rey



- 10. SOTERRAMIENTO M-30 ENTRE PASEO MARQUÉS DE MONISTROL Y PUENTE DE SAN ISIDRO
- 11. SOTERRAMIENTO ENTRE PUENTE DE SAN ISIDRO Y PUENTE DE LA PRINCESA

Sección tipo





madrid

madrid **calle 30**

PROYECTO NORTE



madrid

CONCEJALÍA DE GOBIERNO DE URBANISMO,
VIVIENDA E INFRAESTRUCTURAS



■ Características Generales

12. VÍA DE SERVICIO M-30 ZONA NOROESTE

Longitud total	3.426 m
Plazo	24 meses
Presupuesto	32 Millones de Euros

13. BY-PASS NORTE

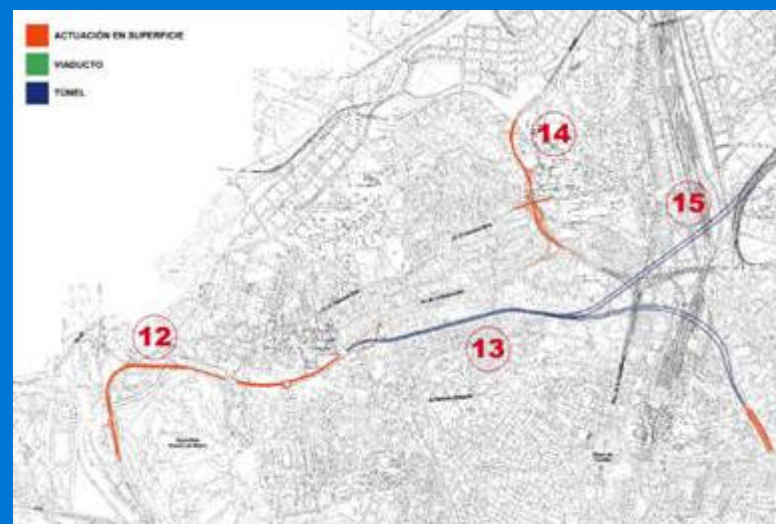
Longitud total	10.525 m
Longitud total de tramo con tuneladora	4.187 m
Longitud total de tramo entre pantallas	4.817 m
Plazo	30 meses
Presupuesto:	
Túnel Oeste	293 Millones de Euros
Túnel Este	429 Millones de Euros
Total	722 Millones de Euros

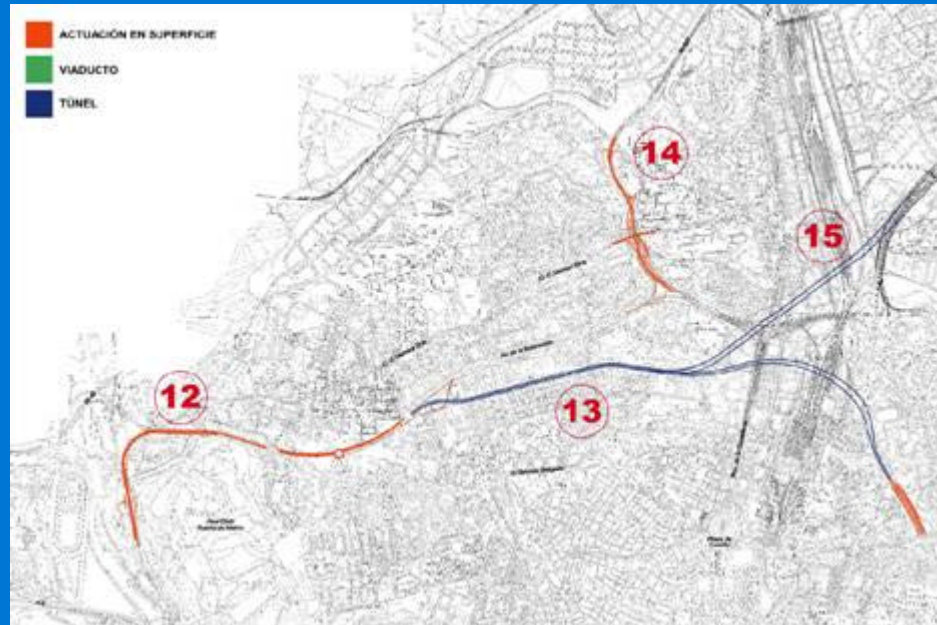
14. ACCESO AV. DE LA ILUSTRACIÓN M-607

Longitud total	1.650 m
Longitud de viaductos	482 m
Plazo	18 meses
Presupuesto	25 Millones de Euros

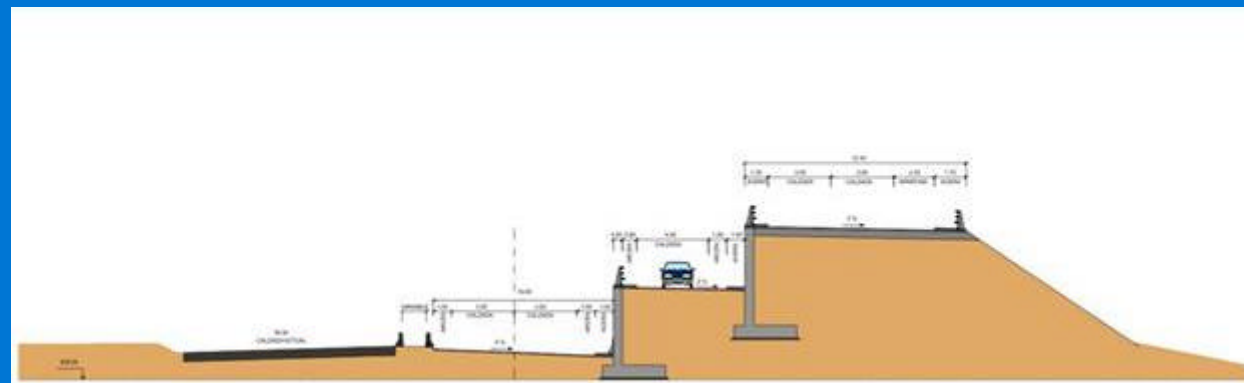
15. CONEXIÓN BY-PASS NORTE CON A-I

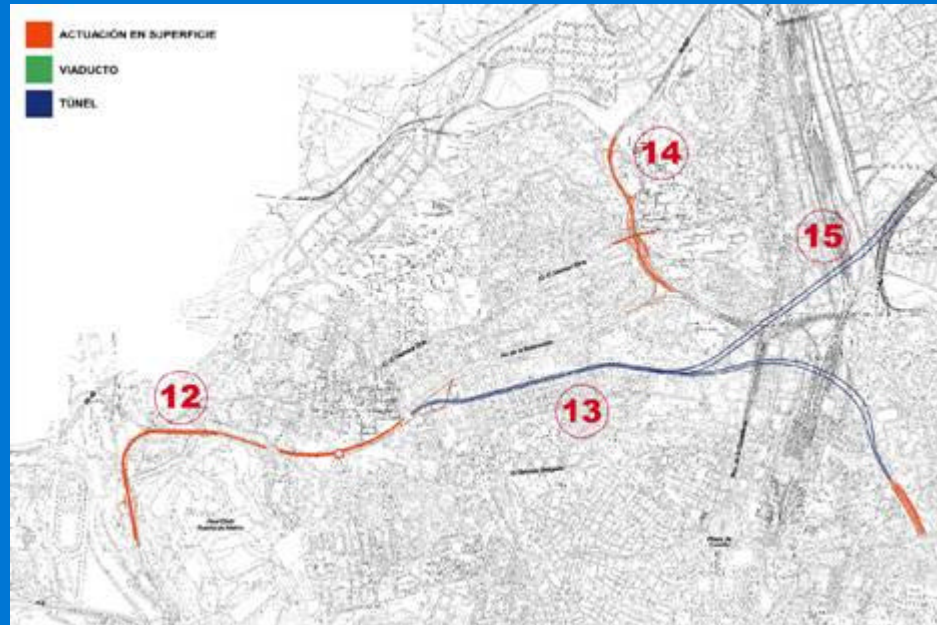
Longitud total	5.479 m
Longitud total de tramo con tuneladora	4.463 m
Plazo	30 meses
Presupuesto	474 Millones de Euros





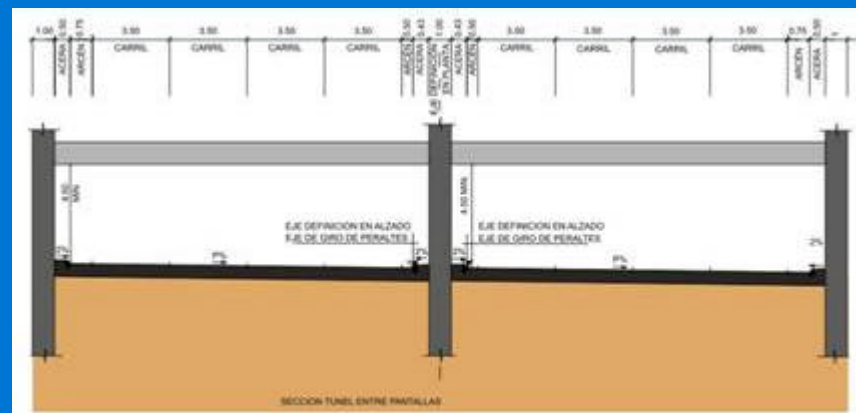
12. VÍA DE SERVICIO M-30 ZONA NOROESTE
Sección de vías paralelas a diferentes niveles

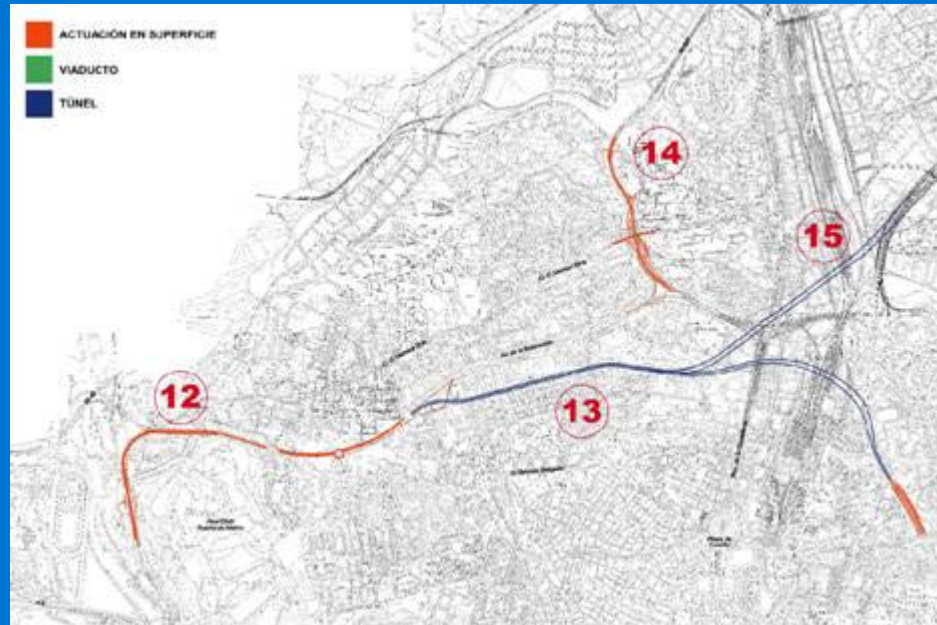




13. BY-PASS NORTE

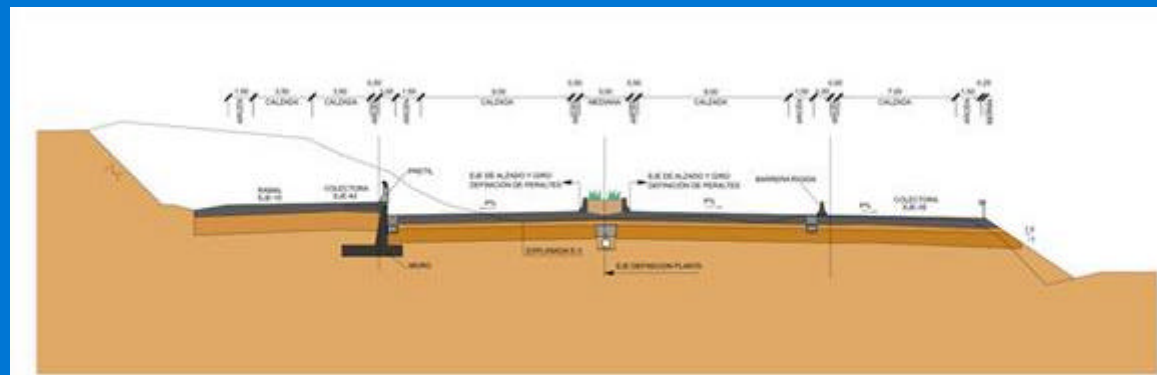
Sección túnel entre pantallas

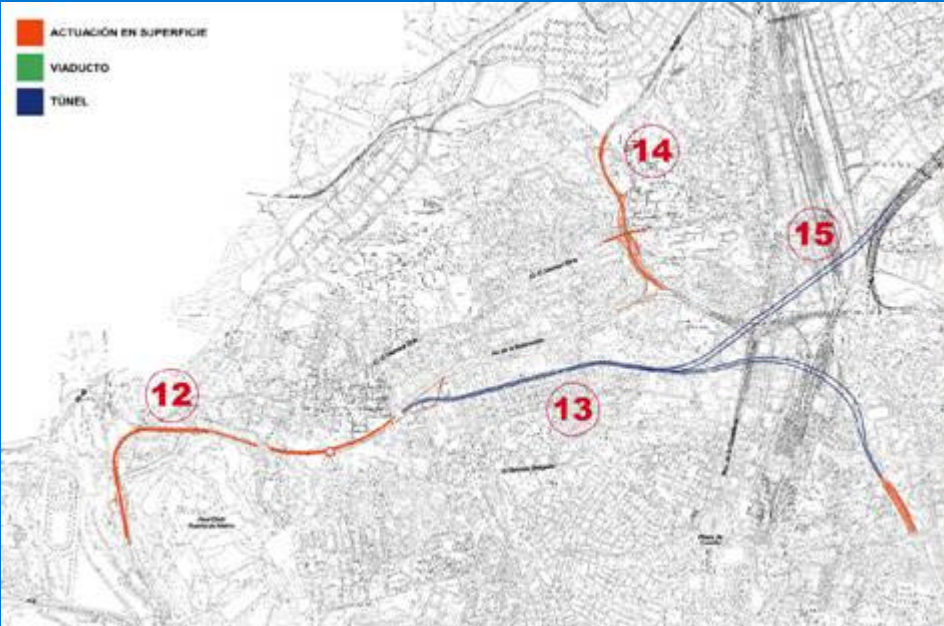




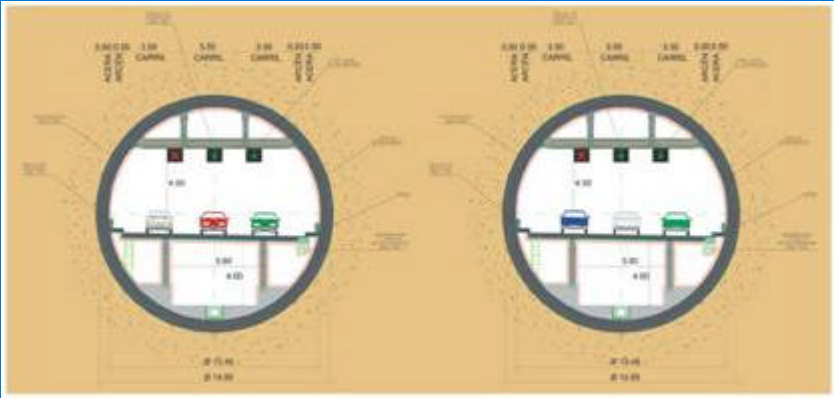
14. ACCESO AV. DE LA ILUSTRACIÓN M-607




Sección tipo tronco (M-670) en pk 0+660





15. CONEXIÓN BY-PASS NORTE CON A-I Sección túnel con tuneladora



-  ACTUACIÓN EN SUPERFICIE
-  VIADUCTO
-  TÚNEL

