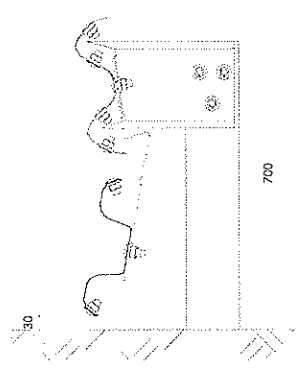
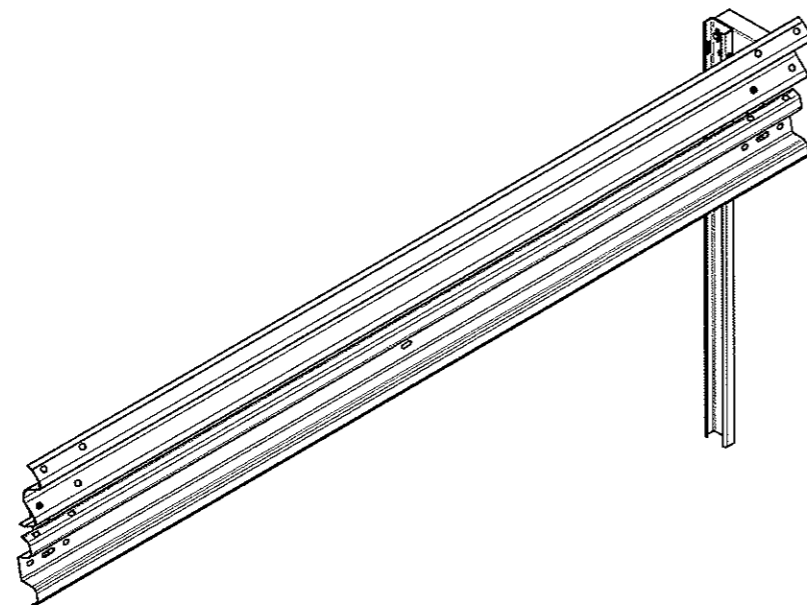
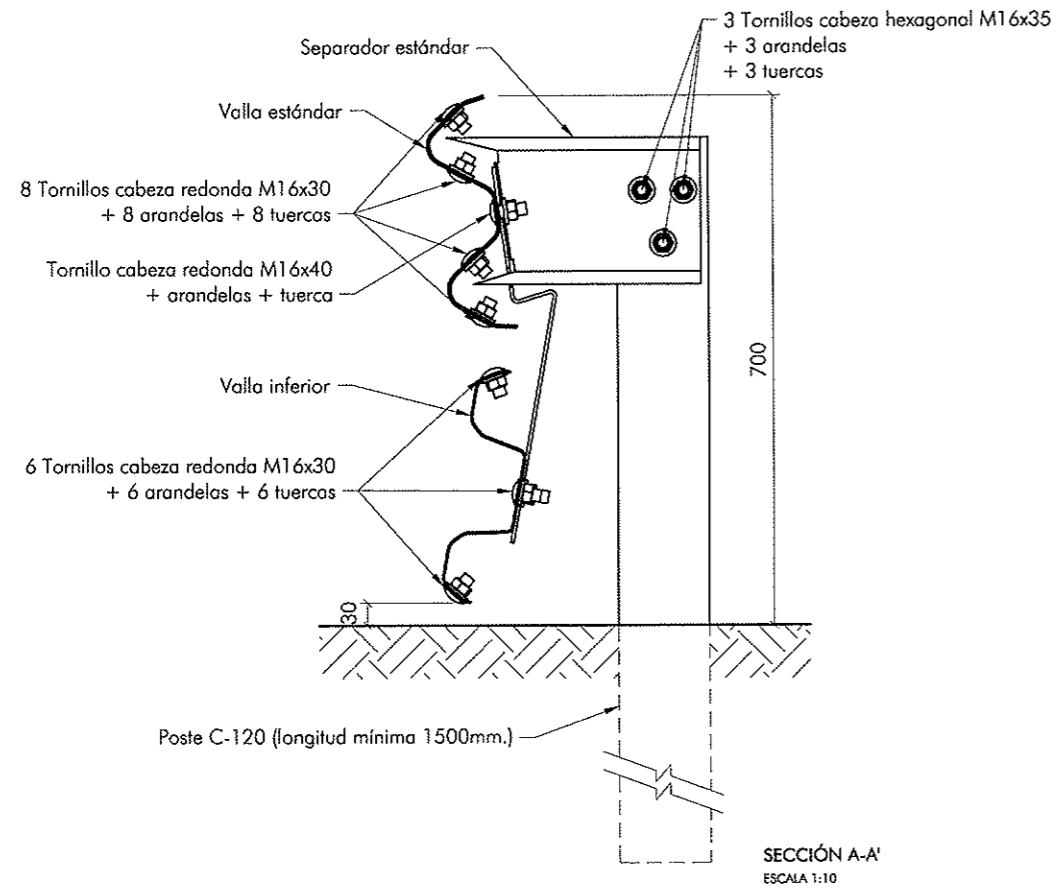
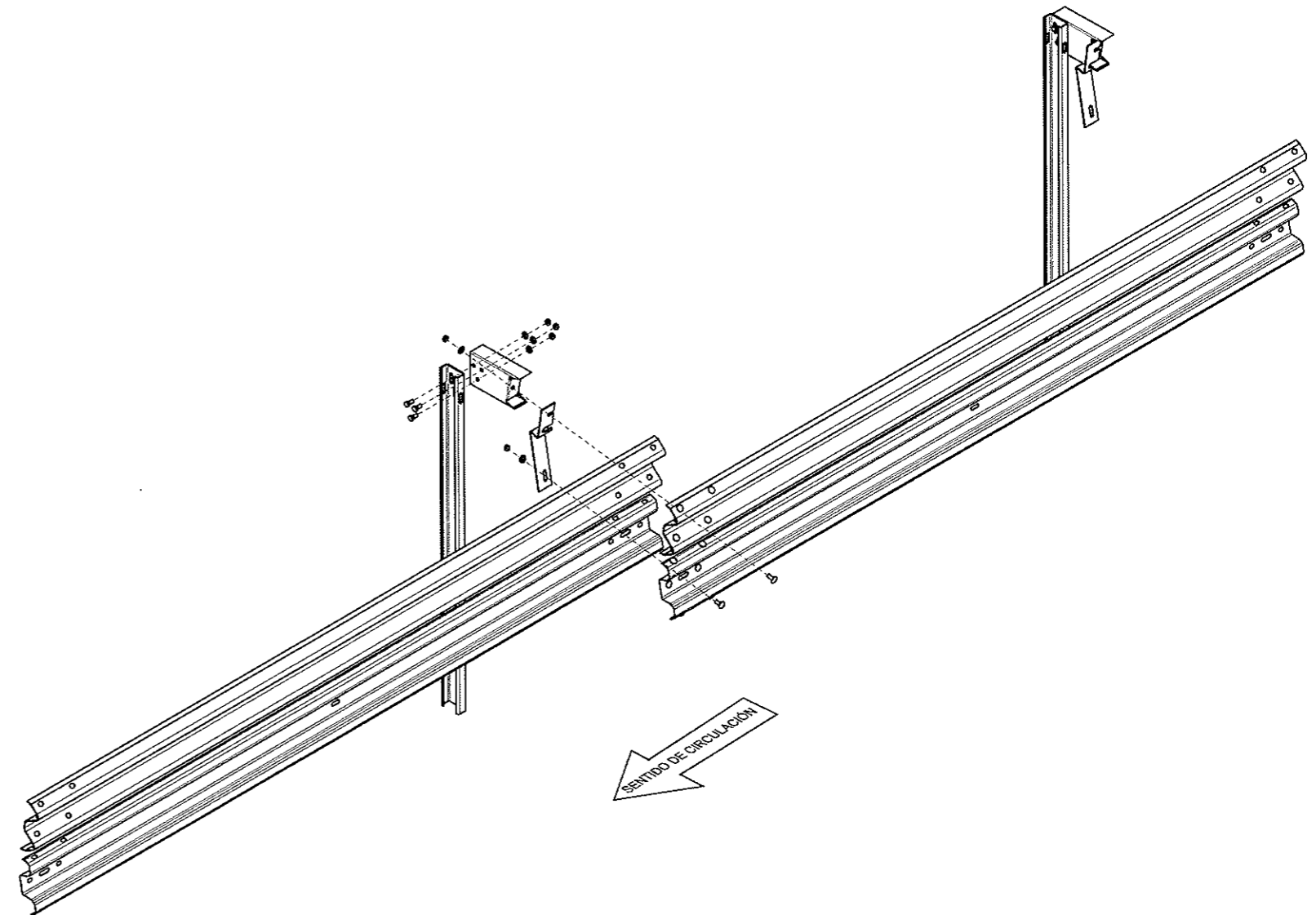
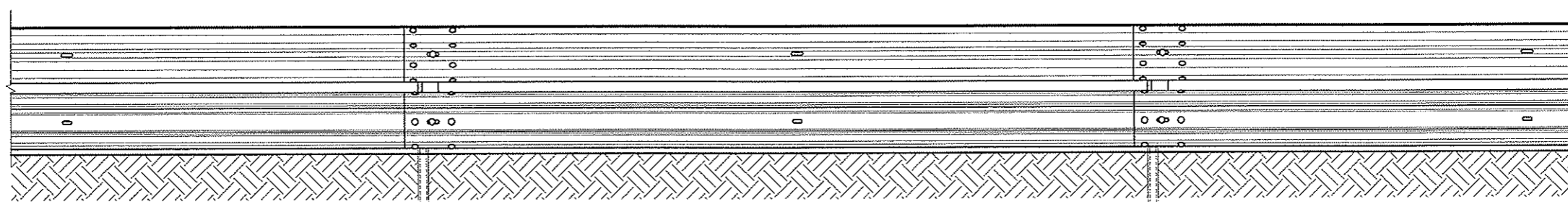


<b>Barrera metálica simple para protección de motociclistas SCCM</b> <b>BMSNA4/120f</b>		<b>Definición</b>	<b>A.2.19/1</b>
 <p style="text-align: center;">Postes C120 a 4m entre ejes</p>		<b>Fichas a consultar:</b> O.2.1/1 O.2.1/2 O.2.1/3 O.2.1/5	
<b>Clase, nivel de contención:</b> L2, N2	<b>Anchura de trabajo:</b> W5	<b>Índice de severidad:</b> A (UNE-EN 1317) y II (UNE 135900)	
<b>Empleo habitual:</b>	En márgenes de la carretera, en las zonas establecidas en la Orden Circular 18/2004 sobre criterios de empleo de sistemas para protección de motociclistas		
<b>Observaciones adicionales:</b>	Este sistema puede estar sujeto a propiedad industrial		
<b>Materiales:</b>	Acero S 235 JR		
<b>Normas UNE de aplicación:</b>	UNE 135121, UNE 135122, UNE-EN 10025 y UNE-EN ISO 1461		
<b>Fecha aprobación:</b>	Junio 2008	<b>Fecha última revisión:</b>	Junio 2008

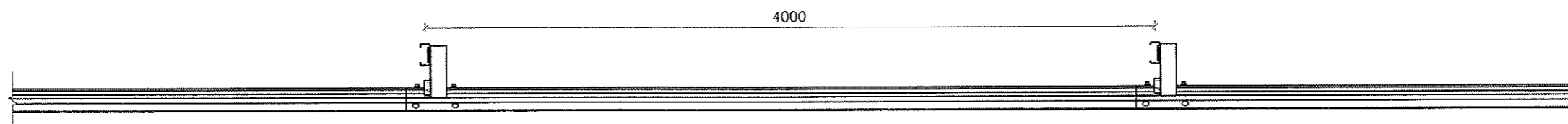


ISOMÉTRICA FRONTAL  
SIN ESCALA

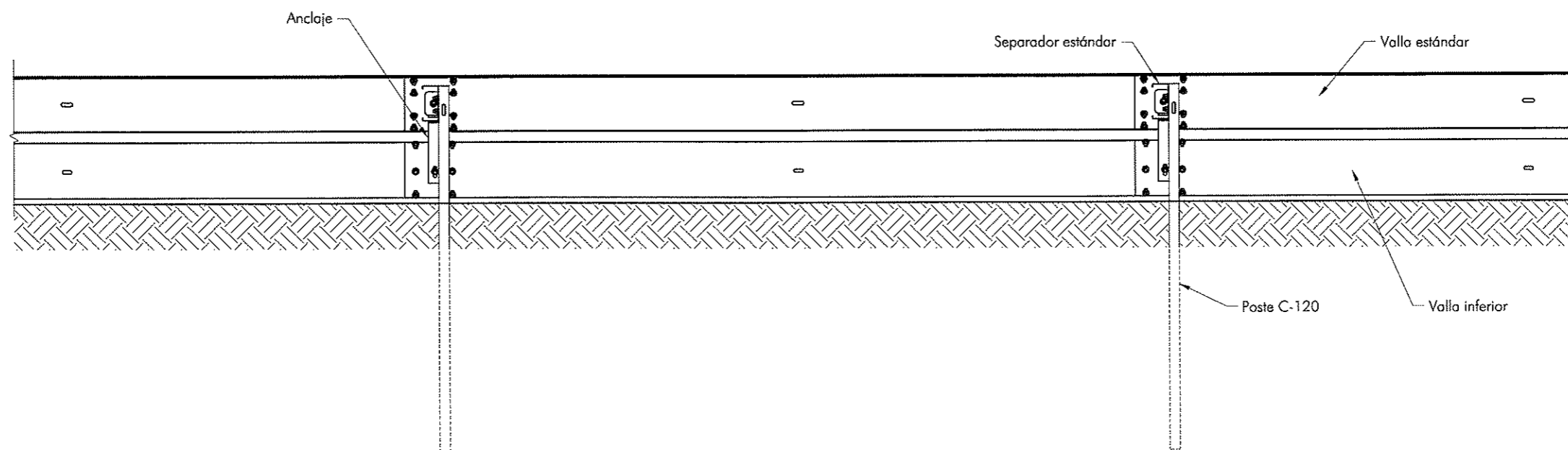




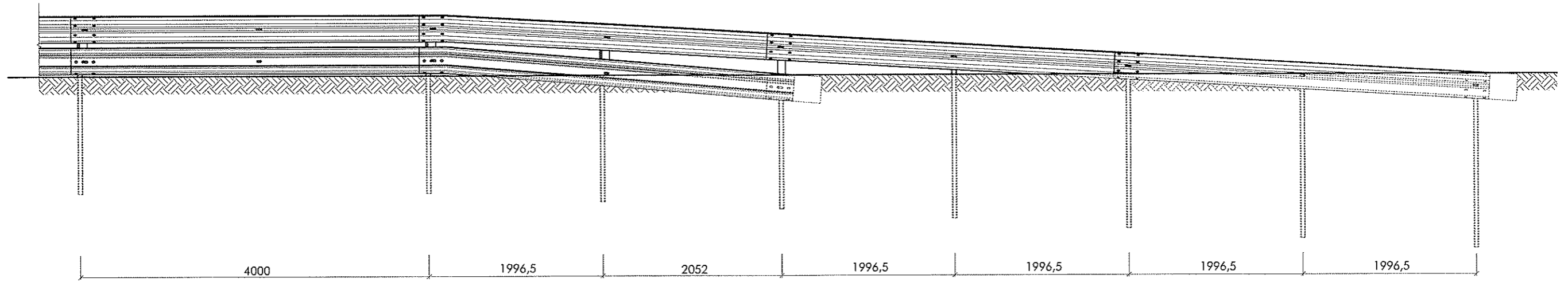
ALZADO FRONTAL  
ESCALA 1:30



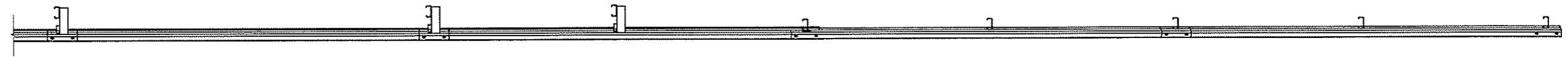
PLANTA  
ESCALA 1:30



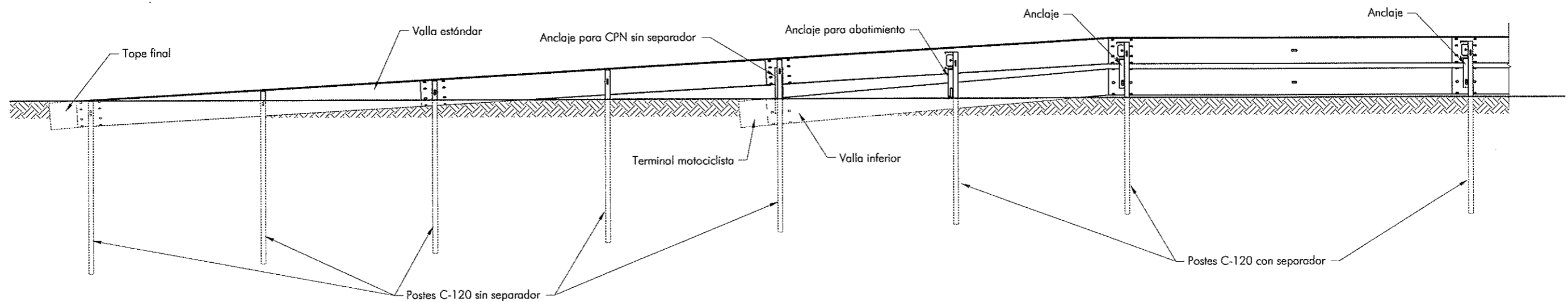
ALZADO POSTERIOR  
ESCALA 1:30



ALZADO FRONTAL  
ESCALA 1:50



PLANTA  
ESCALA 1:50



ALZADO POSTERIOR  
ESCALA 1:50